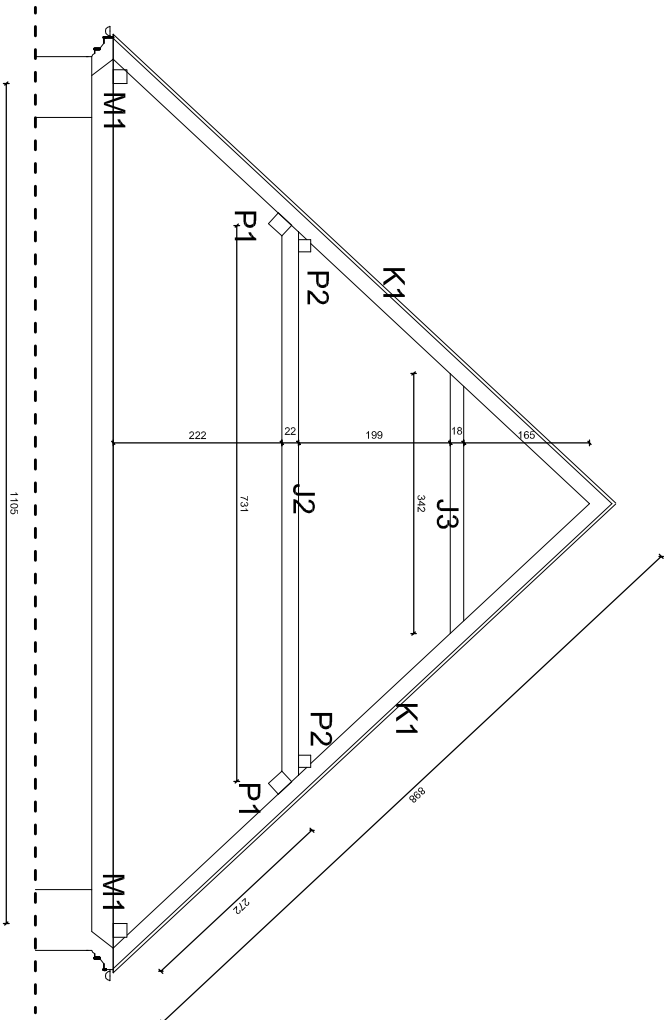
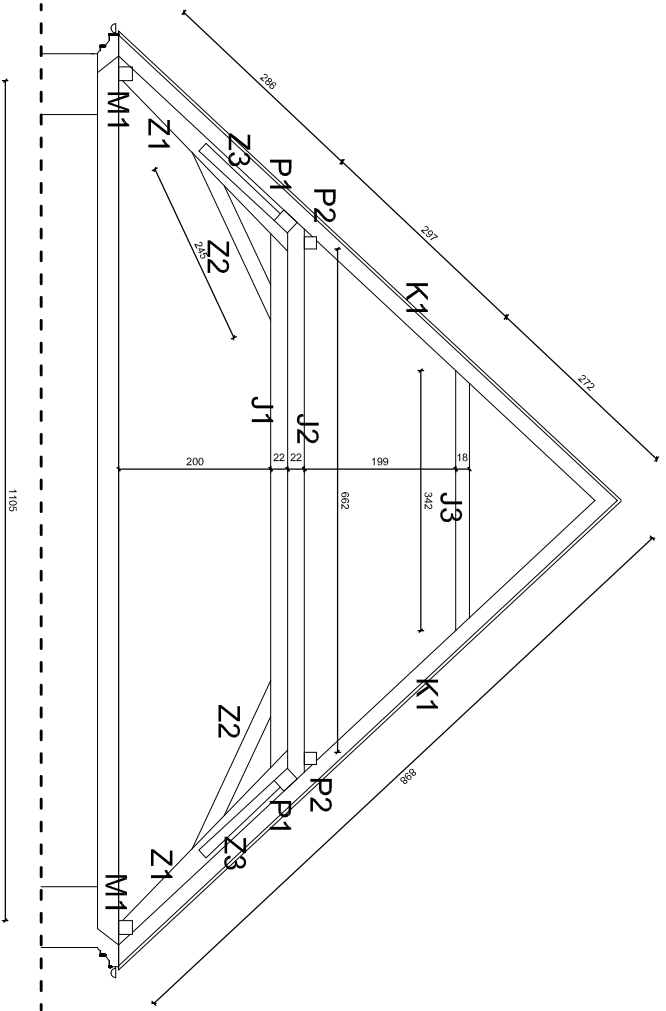


PRZEKRÓJ A-A



PRZEKRÓJ B-B



L.p.	Nazwa elem.	szer x wys.
1.	krokiec K1	17x20 cm
2.	krokiec K2	16x17 cm
3.	krokiec K3	16x17 cm
4.	krokiec K4	16x17 cm
5.	krokiec K5	16x17 cm
6.	krokiec K6	16x17 cm
7.	platew P1	19x24 cm
8.	platew P2	16x16 cm
8.	platew P3	18x20 cm
9.	mułata M1	18x18 cm
10.	mułata M2	18x18 cm
11.	mułata M3	18x18 cm
12.	jętki J1	18x22 cm
13.	jętki J2	17x20 cm
14.	jętki J3	17x20 cm
15.	zastirzał Z1	23-36x20 cm
16.	zastirzał Z2	18x20 cm
17.	zastirzał Z3	17x16 cm
18.	zastirzał Z4	18x20 cm
19.	zastirzał Z5	17x16 cm

- Uwaga:
- Po demontażu istniejącego pokrycia dachowego należy ocenić stan techniczny więźby dachowej.
 - W przypadku stwierdzenia elementów w uszkodzonych, zniszczonych lub zaatakowanych przez grzyby lub owady należy te elementy wymienić na nowe.
 - Istniejącą więźbę dachową należy oczyścić z zabrudzeń, owadów i pleśni i poddać impregnacji.
 - W przypadku konieczności wymiany lub naprawy dodatkowych elementów należy skonsultować zakres prac z kierownikiem budowy i projektantem

Projekt :	REMONT POKRYCIA DACHOWEGO I PRZEDSIONKA WEJŚCIOWEGO KOŚCIOŁA PW. ŚW. JÓZEFA OBLUBIEŃCA NMP W KWIETNIKACH		
Adres :	Kwietniki 27 , dz nr 35, obręb Pogwizdów		
Inwestor :	Parafia w Kwietnikach Kwietniki 27 , 59-411 Paszowice		
Projektant :	mgr inż. arch. Agnieszka Wojska-Cielinska	upr. nr 01/DSOKK/2022	
Opracował :	Tomasz Cichoński		
Tytuł rysunku :	Przekrój A-A, B-B		

Branża :	Data :	Stadium :	Skala/Arkusz :	Nr rysunku :
ARCHITEKTURA	Grudzień 2023	PAB	1:100/A3	A-06